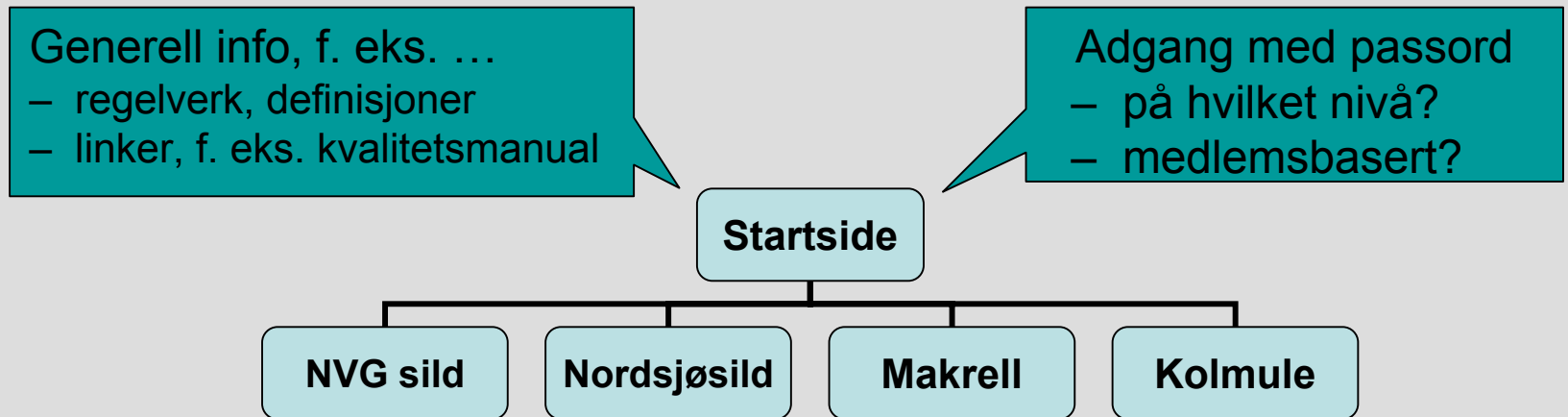


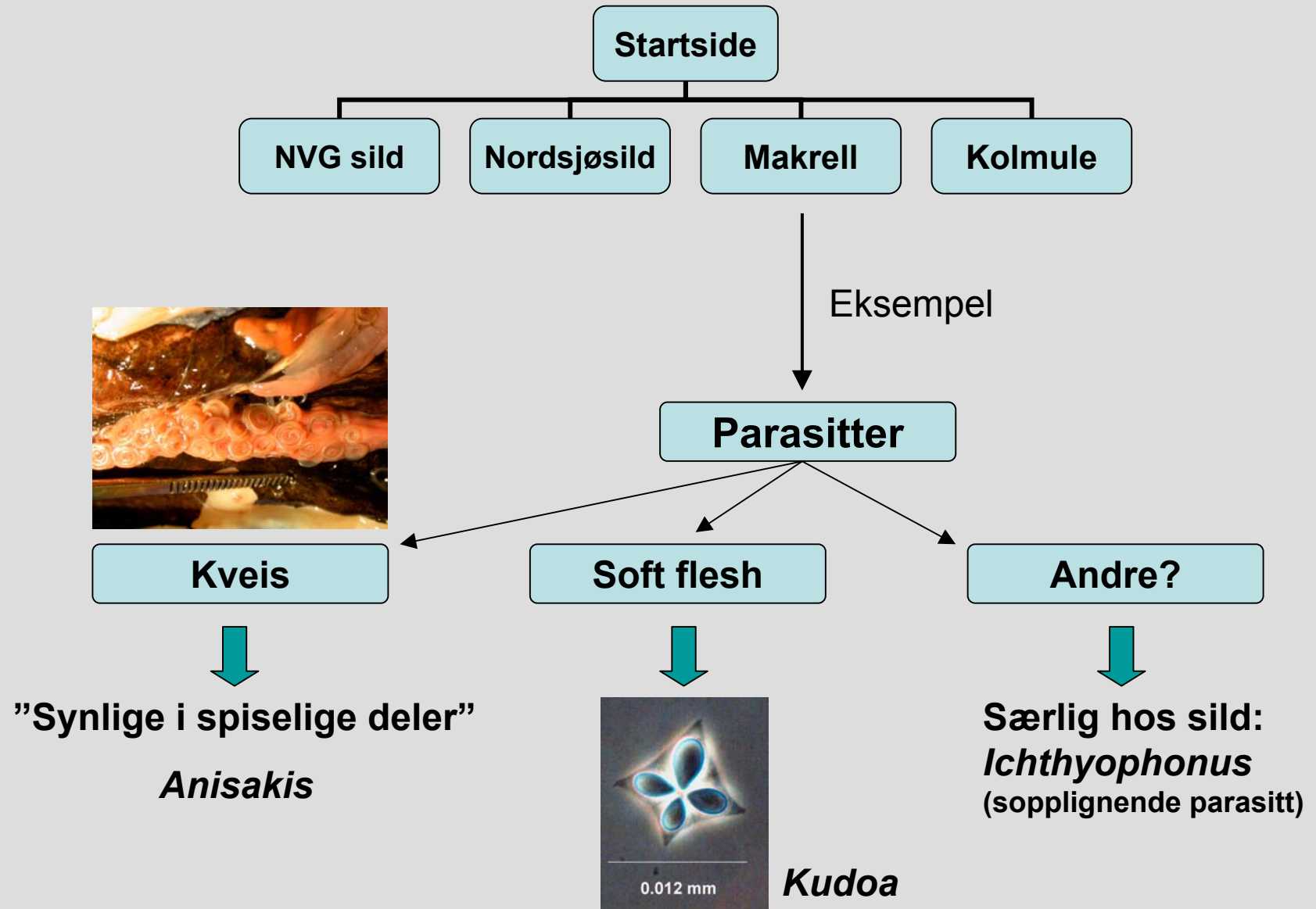
Overvåkings- og beredskapsprogram for parasitter i pelagisk fisk

- Sild – NVG og nordsjøsild, makrell, ev. kolmule
- Rutinemessig og ”representativ” datainnsamling basert på overvåking/forskningsstokker
- Datatilgang gjennom web-basert database
- Skal være verktøy for produsenter, markedsaktører og forvaltningen
- Prøveprosjekt fra 2006, linker til elektronisk kvalitetsmanual og andre kvalitetsprosjekter (ev. *EU-Collective Research*)

Web-basert kvalitetsdatabase for pelagisk industri

Basert på jevnlig overvåking av sentrale
kvalitetsparametere





- Eksempel kveis
Presentasjon av data:

Kan legges inn varslings-
funksjon hvis uvanlige funn

Fangstområde-lokalitet: **28-09**

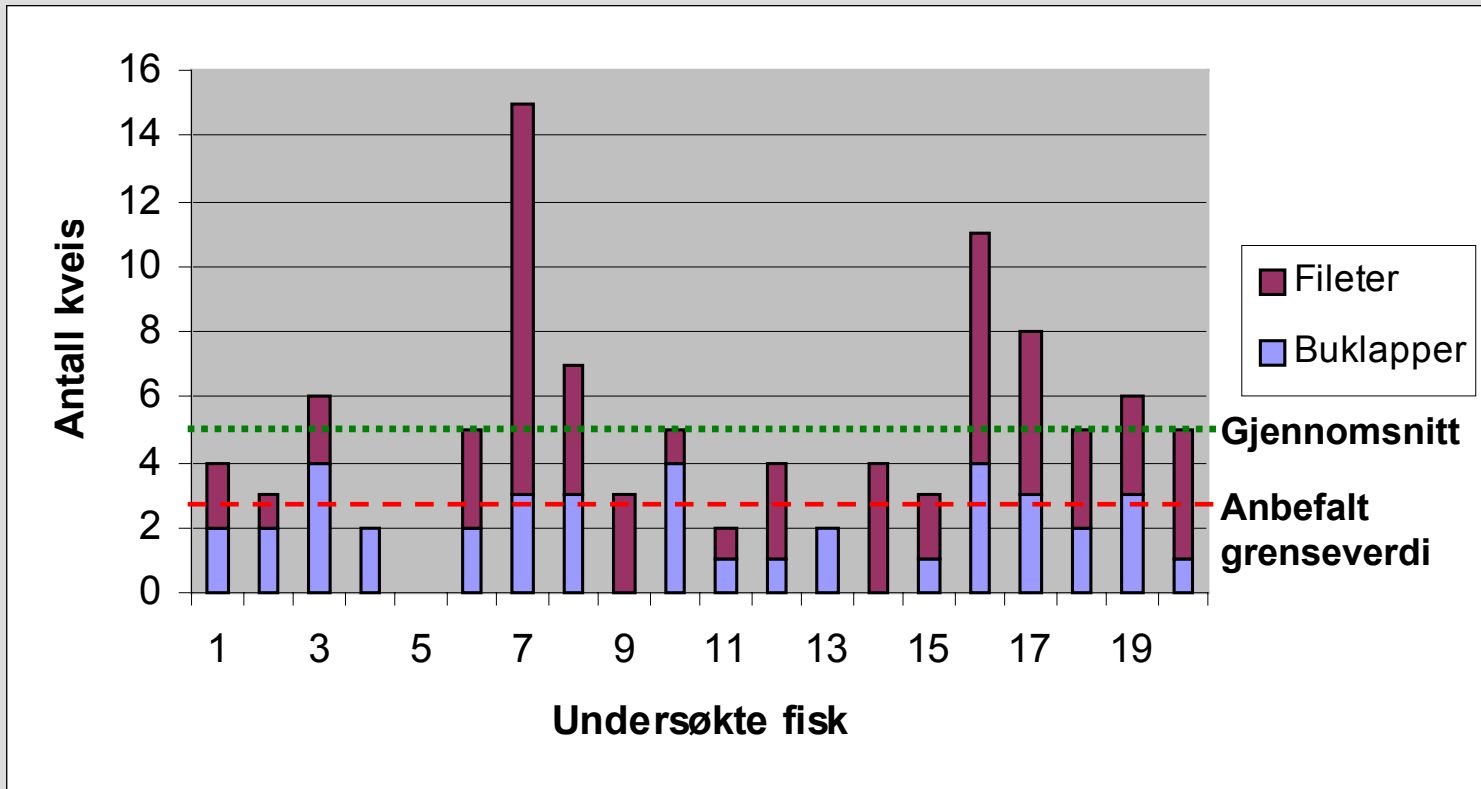
Fangstdato: **10.09.05**

Gj.sn. antall (SD / max):	Kjøttet (Buklapper) (Filet)	Innvoller (Gonader (sild))	Totalt
Vektgrupper: (N fisk undersøkt)			
250+ g (n=30)	5 ($\pm 3.5 / 15$) (2) (3)	18 ($\pm 15 / 80$) (3)	23 ($\pm 17 / 80$)
600+ g (n=30)	0.6 ($\pm 1.2 / 4$)	12 ($\pm 16 / 70$)	13 ($\pm 15 / 70$)

Merknader: f.eks. hvis gjennomsnittlig infeksjonsgrad er høyere enn anbefalt grenseverdi (EU), eller i forhold til spesielt følsomme markeder

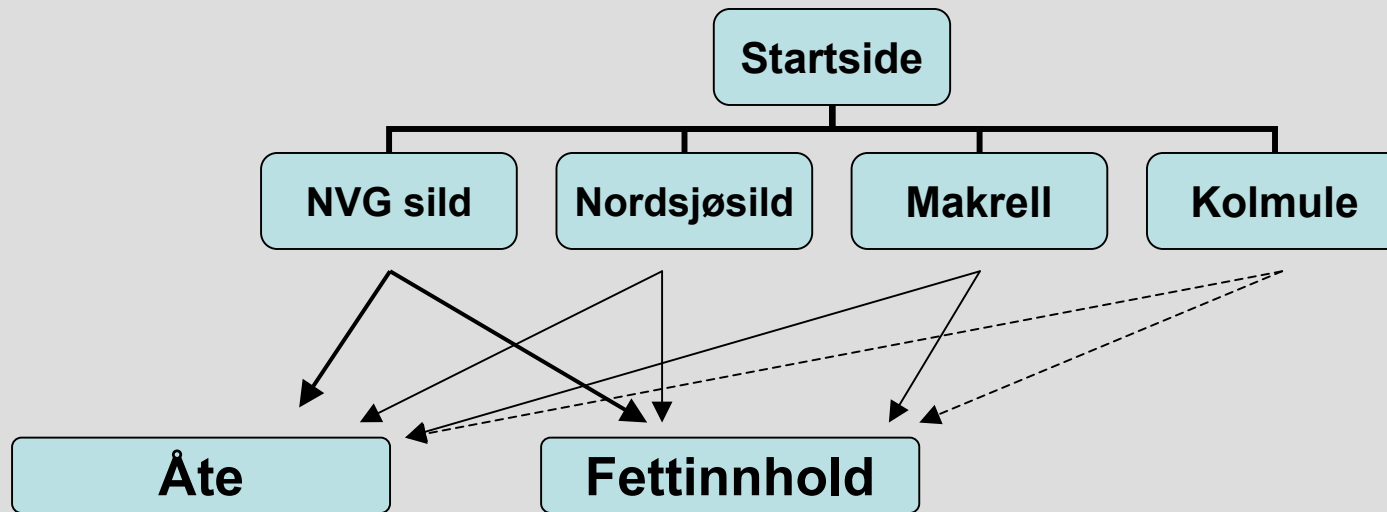
Eksempel på grafisk fremstilling

kveis i muskulaturen – fordeling fileter/buklapper



Andre kvalitetsparametere:

Åte/buksprenging og fettinnhold → Flere?



- Type åte
- Mengde & effekt
- Enzymaktivitet?

- Måle representativt N pr størrelsesgruppe
- Gjennomsnitt pr størrelsesgruppe
- Analysemetode brukt?

Kvalitetsdatabase - planlagt organisering

- 2006: ett års prøveprosjekt
- Etablering av database m. forankring hos NIFES
 - vil være lukket så lenge utprøvingen pågår, tidsrammen for utprøvingen bestemmes av prosjektet
 - opprette styringsgruppe: NIFES, FHL/Pelagisk forum, EFF, Mattilsynet/FKD
 - datainnsamling basert på tokter m. forskningskvoter
- Må avklare eierskap/rettigheter etc. (bl.a. relatert til krav om offentlighet)